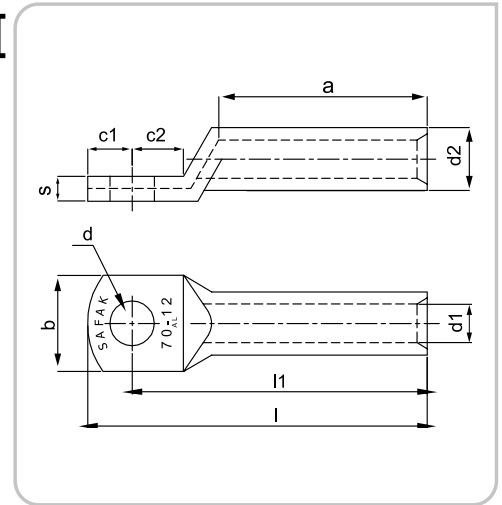


## DIN 48201 ALUMINUM Compression Cable Lugs



### Features

- Manufactured according to DIN 48201
- The lugs are marked for correct crimping
- These lugs must be crimped Al series dies

**Material** : E-Al  
**Surface Treatment** : Tin, bright

Product Code	Cross-Section mm <sup>2</sup>	Bolt Ø	Dimensions (mm)											Box Amount
			d	d1	d2	l1	l	a	b	c1	c2	s		
AL 01608	16 mm <sup>2</sup>	M8	8,5	5,8	9,7	52	61,5	35,4	18	9,5	11,5	3,9	200	
AL 01610		M10	10,5	5,8	9,7	52	61,5	35,4	18	9,5	11,5	3,9	200	
AL 02508	25 mm <sup>2</sup>	M8	8,5	6,8	11,4	60	69,5	42,3	18	9,5	11,5	4,6	100	
AL 02510		M10	10,5	6,8	11,4	60	69,5	42,3	18	9,5	11,5	4,6	100	
AL 03510	35 mm <sup>2</sup>	M10	10,5	8	13,9	67	78,5	46,3	21	11,5	13,5	5,9	60	
AL 03512		M12	13	8	13,9	67	78,5	46,3	21	11,5	13,5	5,9	60	
AL 05010	50 mm <sup>2</sup>	M10	10,5	9,8	16,4	72	83,5	50	25	11,5	13,5	6,6	50	
AL 05012		M12	13	9,8	16,4	72	83,5	50	25	11,5	13,5	6,6	50	
AL 07010	70 mm <sup>2</sup>	M10	10,5	11,2	18,4	86	99	60,7	28	13	15	7,2	30	
AL 07012		M12	13	11,2	18,4	86	99	60,7	28	13	15	7,2	30	
AL 09510	95 mm <sup>2</sup>	M10	10,5	13,2	21,2	90	106,5	59,8	32	16,5	18,5	8	25	
AL 09512		M12	13	13,2	21,2	90	106,5	59,8	32	16,5	18,5	8	25	
AL 09516		M16	17	13,2	21,2	90	106,5	59,8	34	16,5	18,5	8	25	
AL 12012	120 mm <sup>2</sup>	M12	13	14,7	23,5	91	107,5	59,7	32	16,5	18,5	8,8	20	
AL 12016		M16	17	14,7	23,5	91	107,5	59,7	34	16,5	18,5	8,8	20	
AL 15012	150 mm <sup>2</sup>	M12	13	16,3	25,5	103	122	68,2	35	19	21	9,2	15	
AL 15016		M16	17	16,3	25,5	103	122	68,2	35	19	21	9,2	15	
AL 15020		M20	21	16,3	25,5	103	122	68,2	40	19	21	9,2	15	
AL 18512	185 mm <sup>2</sup>	M12	13	18,3	29	106	125	69,6	40	19	21	10,7	12	
AL 18516		M16	17	18,3	29	106	125	69,6	40	19	21	10,7	12	
AL 18520		M20	21	18,3	29	106	125	69,6	40	19	21	10,7	12	
AL 24012	240 mm <sup>2</sup>	M12	13	21	32	116	136	76,9	45	20	22	11	8	
AL 24016		M16	17	21	32	116	136	76,9	45	20	22	11	8	
AL 24020		M20	21	21	32	116	136	76,9	45	20	22	11	8	
AL 30016	300 mm <sup>2</sup>	M16	17	23,3	38,5	124	144	82	49	20	22	15,2	6	
AL 30020		M20	21	23,3	38,5	124	144	82	49	20	22	15,2	6	
AL 40016	400 mm <sup>2</sup>	M16	17	26	42	165	188	118,2	58	23	25	16	4	
AL 40020		M20	21	26	42	165	188	118,2	58	23	25	16	4	

\* Please ask the stocks for the other cross sections.

\* Our company reserves the right of changing the dimension of the products without any prior notification.